



**modico**  
TO COŚ WIĘCEJ NIŻ PIECZĄTKA



# Zastosowania pieczętek

- przez specjalistów
- w urzędach i instytucjach
- przez osoby prywatne
- przez przedsiębiorców (najszersza grupa)

## Zastosowania pieczętek przez przedsiębiorców w Polsce:

Stemplowanie faktur VAT i rachunków wystawianych ręcznie, gdzie zamiast wpisywania danych odbiorcy i / lub nabywcy, zazwyczaj używa się pieczętki (szczególnie, gdy faktura wystawiana jest w terenie).

Stemplowanie faktur VAT i rachunków mimo wystawiania ich przy pomocy komputera (zwiększenie wiarygodności dokumentu i przedsiębiorcy; brak możliwości pomylenia oryginału z ksero, funkcja reklamowa).

Wykorzystanie przy podpisywaniu wszelkiego rodzaju umów (umowy o współpracy handlowej, zlecenia wykonania usług, umowy leasingowe itp.).

Podawanie danych do faktury VAT w miejscu zakupu lub zamawiania towarów /usług poprzez przystemplowanie pieczętki (na stacji benzynowej, u nowego dostawcy, w firmie wystawiającej faktury ręcznie, w punkcie handlowym itp.).

Wykorzystanie w urzędach (stemplowanie deklaracji, podań, oświadczeń, dokumentów dla ZUS i US), co zazwyczaj wymagane jest przez przepisy lub urzędnika bądź podnosi wiarygodność dokumentu.

Wykorzystanie na poczcie (odbiór listów i przesyłek poleconych wystawianych na firmę, wstemplowanie nadawcy).

Wykorzystanie w celach informacyjnych i reklamowych.

Wykorzystanie w biurze do oznakowania dokumentów, co ułatwia ich identyfikację i przyspiesza pracę.

Wykorzystanie do znakowania produktów i opakowań.

## Pieczętki Modico:

- są niezbędne do prosperowania przedsiębiorstw, instytucji i wolnych zawodów
- zwiększają wiarygodność
- ułatwiają, wspomagają i przyspieszają pracę oraz życie codzienne

# Technologia Sun Stamper

Jesteśmy producentem urządzeń, opraw i materiałów do wyrobu pieczętek i datowników Modico w technologii Sun Stamper (technologia błyskowa, flash system). Mamy najdłuższe doświadczenie w ww. technologii w Europie. Jakość naszych wyrobów oraz rzetelność firmy pozwoliła nam osiągnąć pozycję lidera i pozyskać najbardziej wymagających klientów na produkty stemplarskie. Produkowane przez nas urządzenia i oprawy spełniają wszelkie wymogi funkcjonalne, jakościowe i estetyczne. Wieloletnie doświadczenie pozwala nam wyselekcjonować materiały takie jak: guma do naświetlania, tusz i tworzywa opraw, wyprzedzające jakością i trwałością naszych konkurentów.

Technologia Sun Stamper powstała w Japonii. Jej istotą jest prostota, krótki czas procesu produkcji oraz ochrona środowiska naturalnego. Innowacją technologii jest wykorzystanie czulej na światło mikroporowatej gumy, którą w kilka sekund naświetla się w maszynie błyskowej poprzez wydruk z drukarki laserowej. W wyniku procesu naświetlania na gumę przeniesiona zostaje dowolna treść lub grafika z komputerowego wydruku, podobnie jak w kopiarce do papieru. Guma ta ma setki tysięcy mikroskopijnych porów, które pod wpływem światła z urządzenia zamykane są w miejscach, w których nie są zakryte wydrukiem. Wszędzie tam, gdzie na wydruku znajdują się: tekst lub grafika, pory pozostają otwarte i są przepuszczalne. W tych miejscach będzie sączył się tusz pozwalając uzyskać nadzwyczaj wyraźne odbicia na papierze.

## Technologia przyjazna dla środowiska

Jak wiemy środowisko naturalne naszej planety jest mocno nadwyrężone, a jego ochrona jest w dzisiejszych czasach sprawą pierwszorzędą. Przepisy Unii Europejskiej dotyczące ochrony środowiska ściśle określają obowiązki firm produkujących między innymi pieczętki w zakresie składowania i utylizacji odpadów oraz emisji gazów i pyłów do atmosfery, lecz niestety w Polsce nie zawsze są respektowane.

Technologia Sun Stamper, w przeciwieństwie do innych metod wyrobu pieczętek, jest w pełni ekologiczna. Oznacza to, że podczas produkcji pieczętek Modico nie powstają żadne odpady szkodliwe dla środowiska, zarówno płynne, stałe jak i lotne, takie jak szkodliwe substancje, opary i pyły. W procesie nie używane są takie chemikalia, jak: wywoływacze, utrwalacze i roztwór polimeru. Technologia opiera się na wykorzystaniu gotowych półproduktów takich jak gumka do naświetlania i cartridge z tuszem, które nie wymagają żadnej dodatkowej obróbki, a są w całości wykorzystane do wykonania pieczętki Modico.

Technologia Sun Stamper przyczynia się również do poszanowania zasobów naturalnych, gdyż do wyprodukowania pieczętki potrzeba minimalnej ilości energii, a woda nie jest w ogóle używana w procesie. Wyrabiając pieczętki Modico w technologii Sun Stamper czynnie przyczyniamy się do poprawy sytuacji środowiska naturalnego Ziemi.

# Niezbędne Urządzenia



1. Komputer
2. Drukarka laserowa czarno-biała
3. Program graficzny do składu pieczętek (np. Corel Draw lub aplikacja Modico)
4. Urządzenie błyskowe Modico

## Maszyny błyskowe Modico

Maszyny błyskowe Modico produkowane przez naszą firmę służą do wyrobu pieczętek najwyższej jakości i trwałości zaledwie w 5 minut (wliczając czas przygotowania tekstu na komputerze). Maszyny zbudowane są w oparciu o najnowsze technologie z myślą o:

- PROSTOCIE OBSŁUGI
- BEZAWARYJNOŚCI
- SATYSFAKCJI UŻYTKOWNIKA

Urządzenia wykonane są z najwyższej jakości materiałów oraz podzespołów renomowanych światowych marek (głównie SIEMENS). Wszystkie urządzenia posiadają płytę główną wraz z procesorem sterującym procesem naświetlania, co powoduje równomierne naświetlenie gumki (materiału światłoczułego, płytki) w każdym punkcie tak, by pieczętka odbijała równomiernie. Po wciśnięciu przycisku "START" urządzenie automatycznie wyzwala właściwą ilość błysków do prawidłowego naświetlenia danego rozmiaru gumki. Natężenie światła i czas świecenia lamp kontrolowane są przez procesor.

Unikalny UV BLOCK SYSTEM dba o oczy użytkownika maszyny całkowicie eliminując promieniowanie UV.

Filtr BURST zapobiega zakłóceniom innych urządzeń podłączonych do sieci.

Unijny certyfikat CE gwarantuje jakość wyrobu, kompatybilność oraz pełne bezpieczeństwo operatora.

Klamra urządzenia służy jednocześnie jako blat montażowy, który pozwala w prosty i wygodny sposób zamontować gumki do naświetlania w maszynie.

# Zalety technologii Sun Stamper

przy produkcji pieczętek Modico

Najkrótszy czas procesu produkcji.

Najprostsza technologia na rynku.

Bardzo krótki czas szkolenia (30 minut).

Najczystsza technologia na rynku.

Brak chemii w procesie (suchy proces).

Brak odpadów w procesie.

Wykonywanie pieczętek Modico z gotowych elementów nie wymagających obróbki.

Najwyższa jakość i trwałość pieczętek Modico.

Proces bezpieczny dla zdrowia.

Najszerszy na rynku asortyment produktów z możliwością wykonywania na jednym urządzeniu.

Konkurencyjne ceny opraw i materiałów Modico.

## Elementy maszyny błyskowej



MS -1200 EU

1 Klamra (docisk) po otwarciu służy jako blat montażowy, na którym montujemy gumę światłoczułą wraz z wydrukiem

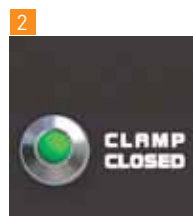
2 Dioda zielona sygnalizuje zamknięcie docisku w modelu ms - 1100 eu (i wyższym)

3 Dioda czerwona sygnalizuje gotowość systemu do naświetlania kolejnej gumy (kilku gum)

4 Przycisk "POWER" włącza zasilanie

5 Pokrętko reguluje moc światła w zależności od typu i rozmiaru gumki światłoczułej

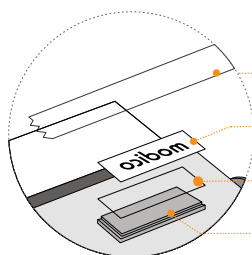
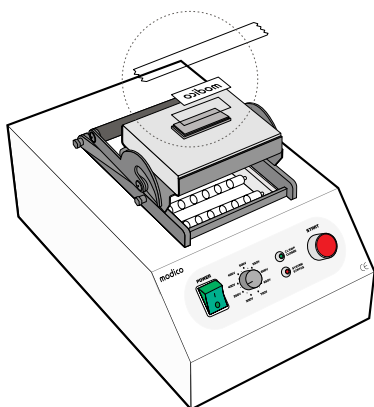
6 Przycisk START po zamknięciu docisku włącza światło lamp ksenonowych i w kilka sekund naświetla dowolną treść lub grafikę na gumie światłoczułej



# Pieczątka w 5 min. System ramkowy

## Krok 1

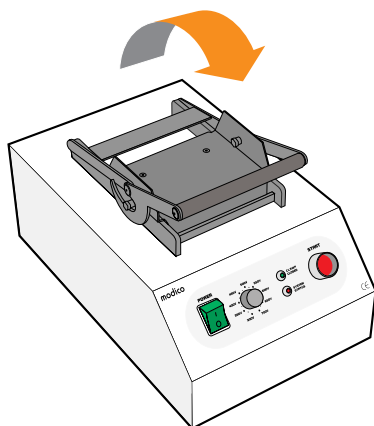
Komputerowy wydruk w pozytywie na folii "KIMOTO" z drukarki laserowej (2) montujemy na maszynie za pomocą przezroczystej taśmy klejącej (1) wraz z gumką mikroporowatą do naświetlania (4) i folią ochronną (3).



1. Taśma klejąca
2. Wydruk na folii "KIMOTO"
3. Folia ochronna
4. Gumka do naświetlania

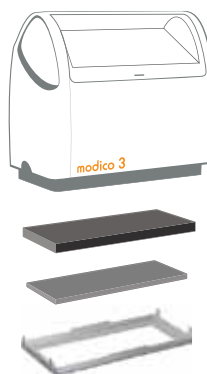
## Krok 2

Zaciskamy klamrę maszyny i wciskamy przycisk "START". Po kilku sekundach gumka jest naświetlona. W miejscach niezakrytych wydrukiem mikropory zostają zamknięte, a tam gdzie był tekst lub grafika pozostają przepuszczalne.



## Krok 3

Gumkę (2) wraz z napelnionym tuszem wkładem (tzw. cartridge) (1) zamykamy w wybranej oprawce Modico przy pomocy ramki (3) znajdującej się w komplecie z każdą oprawką.



1. Cartridge
2. Gumka
3. Ramka

## Maszyny błyskowe

### Modico



model maszyny	MS -900 EU	MS -1100 EU	MS -1200 EU
liczba lamp	1	3	3
powierzchnia naświetlania	90 x 60 cm	120 x 90 cm	125 x 115 cm
maksymalne wymiary płytki tekstowej / gumki / wafła	75 x 35 cm	105 x 65 cm	110 x 90 cm
równoczesne naświetlanie	1 gumka / wafel	2-3 gumki / wafle	3-4 gumki / wafle
typ klamry	zaciskowa	zaciskowa	zaciskowa
zabezpieczenie przed przypadkowym rozpoczęciem naświetlania	-	+	+
system chłodzenia powietrzem	-	-	-
pieczątki modico biurowe możliwe do wykonania	modico 2, 3, 4, 5	modico 2, 3, 4, 5, 6	modico 2, 3, 4, 5, 6
pieczątki modico tablicowe możliwe do wykonania	-	modico 10, 12	modico 10, 12, 14
pieczątki modico okrągłe możliwe do wykonania	modico a12, i8	modico R45, A12, i8	modico R45, A12, i8
pieczątki modico P kieszonkowe możliwe do wykonania	modico P3, P4	modico P3, P4	modico P3, P4
pieczątki modico F do wszystkich powierzchni możliwe do wykonania	modico F1, F2	modico F1, F2	modico F1, F2
datownik z tekstem modico D możliwe do wykonania	-	modico D2, D3	modico D2, D3
pieczątki modico S w piórach i długopisach możliwe do wykonania	modico S wszystkie	modico S wszystkie	modico S wszystkie





model maszyny	MS - 1200	MS - 3200	MS - 4200
liczba lamp	3	5	10
powierzchnia naświetlania	125 x 115 cm	210 x 150 cm	290 x 220 cm
maksymalne wymiary płytki tekstowej / gumki / wafła	110 x 90 cm	dowolne	dowolne
równoczesne naświetlanie	3-4 gumki / wafle	10-15 gumek / wafli	20-30 gumek / wafli
typ klamry	zaciskowa z systemem "zatraskiwania"	zaciskowa z systemem "zatraskiwania"	opadająca na suwnicy
zabezpieczenie przed przypadkowym rozpoczęciem naświetlania	+	+	+
system chłodzenia powietrzem	-	+	+
pieczętki modico biurowe możliwe do wykonania	modico 2, 3, 4, 5, 6	modico 2, 3, 4, 5, 6	modico 2, 3, 4, 5, 6
pieczętki modico tablicowe możliwe do wykonania	modico 10, 12, 14	modico 10, 12, 14	modico 10, 12, 14
pieczętki modico R okrągłe możliwe do wykonania	modico R45, A12	modico R45, A12	modico R45, A12
pieczętki modico P kieszonkowe możliwe do wykonania	modico P3, P4	modico P3, P4	modico P3, P4
pieczętki modico F kieszonkowe możliwe do wykonania	-	-	-
datownik z tekstem modico D możliwe do wykonania	modico D2, D3	modico D2, D3	modico D2, D3
datownik z tekstem modico S w piórach i długopisach możliwe do wykonania	modico S wszystkie	modico S wszystkie	modico S wszystkie

# Oprawy i materiały Modico

Oferujemy niezwykle bogaty wybór opraw Modico, a także piór i długopisów z pieczętką w skuwce do technologii Sun Stamper. Jako producent dokładamy wszelkich starań, aby nasze produkty spełniały wszelkie wymagania estetyczne, funkcjonalne i jakościowe. Jednocześnie cały czas pracujemy nad nowymi produktami oraz nowymi rozwiązaniami. Biorąc pod uwagę najdłuższe w Europie doświadczenie w technologii błyskowej, niezwykle starannie dobieramy materiały do wyrobu pieczętek, takie jak mikroporowata guma do naświetlania, tusze, cartridge i inne. Materiały te w większości sprowadzamy z Japonii, gdzie powstała technologia Sun Stamper. Dzięki temu, wyrabiane pieczętki Modico charakteryzują się najwyższą jakością odbicia i trwałością przekraczającą 20000 odbić lub 7 lat użytkowania bez potrzeby uzupełniania tuszu, czyli działają nawet 5-krotnie dłużej niż tradycyjne pieczętki dostępne na rynku. W chwili obecnej oferujemy Państwu możliwość wyrobu pieczętek Modico do stemplowania papieru w 2 systemach.

## 1. System ramkowy

System ramkowy przeznaczony jest dla klientów ceniących czas i wygodę. Pozwala na wyrób pieczętki w czasie 5 minut. W systemie tym naświetlamy gumkę z treścią, którą mocujemy w oprawce lub datowniku Modico wraz z natuszowanym cartridge`em za pomocą zatraskiwanej ramki. Na kompletną pieczętkę lub datownik Modico składają się elementy:

- oprawka lub datownik Modico w określonym rozmiarze
- guma do naświetlania Modico do danej oprawki lub datownika
- natuszowany cartridge Modico do danej oprawki lub datownika (lub cartridge suchy do samodzielnego natuszowania)

### **Guma do naświetlania Modico**

Guma do naświetlania Modico ma rozdzielczość ponad 900 dpi. Pozwala na uzyskanie niezwykle ostrego i wyraźnego odbicia. Istnieje możliwość odwzorowania bardzo drobnych linii, kresek i rastrow. Można nawet wykonać pieczętkę ze zdjęciem twarzy, której rysy będą dokładnie widoczne na odbiciu. Ponieważ powierzchnia stemplująca gumy jest płaska, te drobne elementy nie ulegają uszkodzeniu pod wpływem codziennego użytkowania, co ma miejsce w przy użyciu innych materiałów. W systemie ramkowym guma jest dopasowana do danego rozmiaru oprawki i nie wymaga żadnej dodatkowej obróbki przed procesem naświetlania w maszynie błyskowej Modico.

## Cartridge Modico

Cartridge Modico to wkład wykonany ze specjalnej pianki, który dostarczany jest natuszowany tuszem olejowym Pigment lub ew. suchy do samodzielnego tuszowania. Cartridge używany jest tylko i wyłącznie do systemu ramkowego. Montowany jest w pieczętce lub w datowniku Modico za pomocą wygodnej w użyciu, zatrzaskiwanej ramki, nadając kolor. Natuszowany cartridge zapewnia 20000-25000 idealnych odbić lub 7 lat użytkowania bez potrzeby uzupełniania tuszu, czyli nawet 5 razy więcej niż inne produkty stemplarskie na rynku. Jego zalety to wysoka trwałość i twardość (nie rozpada się, nie rozmięka, nie wysycha).

## 2. System Modicolor

System Modicolor przeznaczony jest dla wymagających klientów. Pozwala na wyrób pieczętek wielokolorowych lub jednokolorowych o powiększonych wymiarach odbicia. W systemie tym naświetlamy tzw. wafel MS (Modicolor Size) lub wafel FS (Full Size), który po natuszowaniu mocujemy w oprawce Modico za pomocą rzepa na taśmie klejącej. Na kompletną pieczętkę Modicolor składają się elementy:

- oprawka Modico w określonym rozmiarze
- wafel MS lub FS do danej oprawki Modico
- tusz PIGMENT z butelki

### Wafel MS

Wafel MS to guma do naświetlania zgrzana ze specjalną włókniną zastępującą cartridge. Wafel MS (Modicolor Size) służy do wykonywania wielokolorowych pieczętek w oprawkach Modico. Po naświetleniu, rozcięciu nożykiem rolkowym i natuszowaniu, montuje się go w oprawie za pomocą specjalnego rzepa na taśmie klejącej (montaż bez użycia ramki). Wafel MS w systemie Modicolor jest dopasowany do danego rozmiaru oprawki i nie wymaga żadnej dodatkowej obróbki przed procesem naświetlania w maszynie błyskowej. Wielokolorowe pieczętki Modico MS pozwalają uzyskać 10000 odbić lub wystarczają na 7 lat użytkowania bez uzupełniania tuszu. Czas wykonania pieczętki Modico MS to 10-30 minut w zależności od rozmiaru i liczby kolorów.

### Wafel FS

Wafel FS to guma do naświetlania zgrzana ze specjalną włókniną zastępującą cartridge. Wafel FS (Full Size) służy do wykonywania pieczętek o powiększonych wymiarach odbicia w oprawkach Modico. Po naświetleniu i natuszowaniu, montuje się go w oprawie za pomocą specjalnego rzepa na taśmie klejącej (montaż bez użycia ramki). Wafel FS jest dopasowany do danego rozmiaru oprawki i nie wymaga żadnej dodatkowej obróbki przed procesem naświetlania w maszynie błyskowej. Pieczętki Modico FS pozwalają uzyskać 10000 odbić lub wystarczają na 7 lat użytkowania bez uzupełniania tuszu. Czas wykonania pieczętki Modico FS to 5-15 minut w zależności od rozmiaru.

# Budowa pieczętki modico

system ramkowy



# Budowa pieczętki modico

system modicolor



# Tusze Modico

## Tusz Pigment

Służy do stemplowania na powierzchniach z papieru i kartonu. W praktyce jest on najczęściej używany do stemplowania dokumentów. Jego skład jest na bazie olejowej i pigmentów naturalnych. Jest on niezwykle gęsty i wydajny, a ponadto nie blaknie z upływem czasu. Gwarantuje najwyższą jakość odbicia. Używany jest w cartridge'ach do oprawek i datowników Modico (system ramkowy) i do wafli (system Modicolor oraz w długopisach Modico S). Przez 7 lat nie wysycha w pieczęcie. Posiada certyfikat jakości DIN ISO 14145-2 pozwalający na używanie go do trwałego znakowania dokumentów, gdzie odbicie nie ulega degradacji pod wpływem wilgoci oraz światła.

**Dostępne kolory:** czarny, czerwony, niebieski, zielony, fioletowy.

## Tusz UV

Używany jest do stemplowania na dokumentach, na ludzkiej skórze i innych porowatych powierzchniach. Można go używać do znakowania tajnych i istotnych dokumentów oraz do stemplowania dłoni na dyskotekach i imprezach. Widzialny jest tylko w promieniach UV. Jego cechy to spora wydajność i wysoka jakość odbicia. Można go używać do nasączenia suchych cartridge'y do oprawek Modico (system ramkowy), do wafli (system Modicolor), a także do najnowszych oprawek Modico F w wersji AS. **Dostępny kolor:** bezbarwny.

## Tusz szybkoschnący AS

(All Surface - wszystkie powierzchnie)

Służy do stemplowania niemal wszystkich typów powierzchni gładkich. Dzięki unikalnej recepturze i dużej gęstości, gwarantuje niezwykle wysoką jakość odbicia na: metalu, folii, szkłe, tworzywach sztucznych, drewnie i innych powierzchniach. Można go używać do stemplowania min. na: płytach CD, ofoliowanych katalogach, legitymacjach, kartach, materiałach drukowanych na kredzie połyk itp. Usunąć go można stosując środki na bazie alkoholu. Używany być może wyłącznie w najnowszych oprawkach Modico F, A12 i i8. **Dostępny kolor:** czarny.

## Tusz szybkoschnący FS

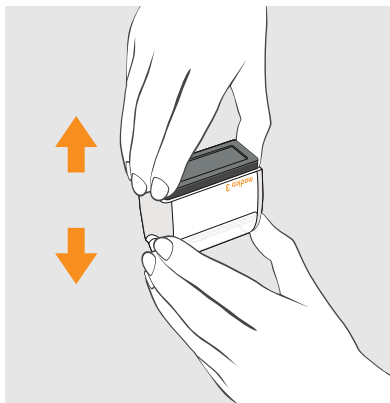
(Fabric Surface - tekstylia)

Służy do stemplowania tekstyliów. Od tuszu AS różni się składem i gęstością. Dzięki nowoczesnej recepturze, uzyskać można wyraźne odbicia na wszelkiego typu tekstyliach, tkaninach i materiałach. Stemplować można min. na pościeli, ubraniach, plecakach, torbach z tekstyliów itp. Tusz jest niespieralny przy użyciu standardowych środków czystości. Używany być może wyłącznie w najnowszych oprawkach Modico F, A12 i i8.

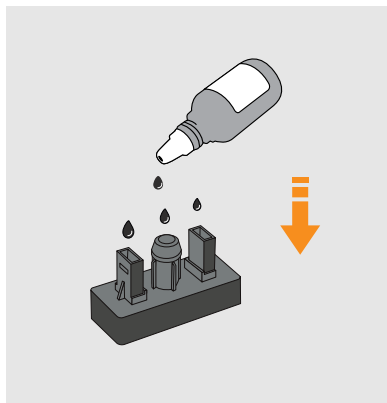
**Dostępne kolory:** czarny, zielony, niebieski, pomarańczowy.

# Uzupełnianie tuszu

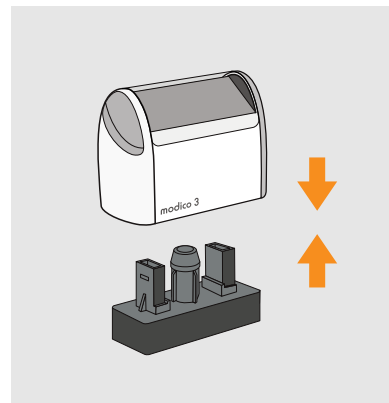
## Pieczałki jednokolorowe Modico



1. Wyciągnij wewnętrzną część pieczątki.

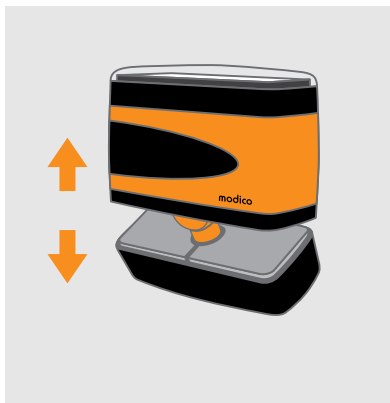


2. Wlej po kilka kropel tuszu olejowego do każdego otworu.

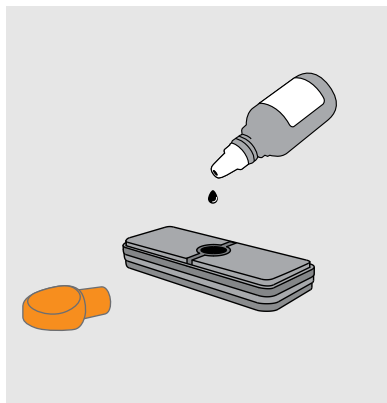


3. Wciśnij z powrotem wewnętrzną część pieczątki w oprawę.

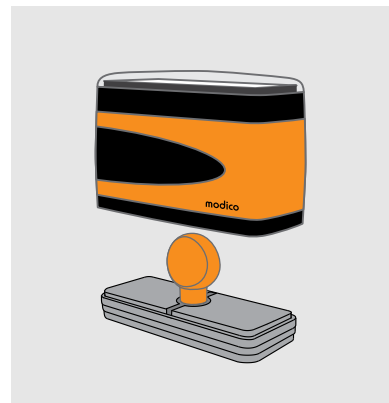
## Pieczałki Modico F



1. Wyciągnij wewnętrzną część pieczątki i wyciągnij korek.



2. Wlej po kilka - kilkanaście kropel tuszu do otworu.



3. Wciśnij z powrotem korek oraz wewnętrzną część pieczątki w oprawę i energicznie wstrząśnij.

Pieczałki Modico (i nie tylko) można uzupełniać tylko tym samym tuszem, który pierwotnie był użyty w pieczątkce. Użycie innego tuszu grozi zniszczeniem pieczątki. Tusz należy zakupić u autoryzowanego sprzedawcy Modico.






# Modico

nowoczesne pieczętki z pokrywką w pełnej gamie rozmiarów

- Zaprojektowane z myślą o najbardziej wymagających klientach.
- Ergonomiczny i optywowy kształt.
- Powierzchnia oprawki pokryta materiałem z efektem „przyjemny dotyk”.
- Niebanalne i oryginalne kolory obudowy.
- Duże odbicie przy małych gabarytach zewnętrznych.
- Wygodne i czyste stemplowanie.
- Min. 20000 odbić lub 7 lat użytkowania bez uzupełniania tuszu.
- Możliwość wielokrotnego uzupełniania tuszu.
- Duże okienko indeksowe.
- Możliwość wyrobu w 5 minut na poczekaniu (system ramkowy) lub w systemie Modicolor.
- Do stemplowania dokumentów (tusze PIGMENT lub tusz UV).
- Komplet zawiera: oprawkę, gumkę, cartridge z tuszem, kartonowe pudełko.

## Kolory opraw Modico



-  Granatowy
-  Czerwony "Metalik"
-  Niebieski "Metalik"
-  Czarny
-  Zielony

## modico R45

Wymiar ramki / płytki tekstowej\*:  
śr. 45 mm

Wymiary składu :  
śr. 40 mm

Kolory tuszu:



Kolory opraw:



## modico P3

Wymiar ramki / płytki tekstowej\*:  
52 mm x 18 mm

Wymiary składu:  
47 mm x 14 mm  
Maksimum 5 wersów

Kolory tuszu:



Kolory opraw:



47 mm x 14 mm

52 mm x 18 mm

## modico P4

Wymiar ramki / płytki tekstowej\*:  
60 mm x 23 mm

Wymiary składu:  
55 mm x 19 mm  
Maksimum 6 wersów

Kolory tuszu:



Kolory opraw:



55 mm x 19 mm

60 mm x 23 mm



## modico 2

Wymiar ramki / płytki tekstowej\*:  
40 mm x 14 mm

Wymiary składu:  
36 mm x 11 mm  
Maksimum 3 wersy

Kolory tuszu:



Kolory opraw:



Janina Kowalik - Cieslak

WŁAŚCICIEL

36 mm x 11 mm

40 mm x 14 mm

## modico 3

Wymiar ramki / płytki tekstowej\*:  
52 mm x 18 mm

Wymiary składu:  
47 mm x 14 mm  
Maksimum 5 wersów

Kolory tuszu:



Kolory opraw:



malib media

Wojciech Kowalski

02-263 Teczew, ul.Szybkich kroków 12/23  
Regon:01437485, NIP:515 555 23 45

47 mm x 14 mm

52 mm x 18 mm

## modico 4

Wymiar ramki / płytki tekstowej\*:  
60 mm x 23 mm

Wymiary składu:  
55 mm x 19 mm  
Maksimum 6 wersów

Kolory tuszu:



Kolory opraw:



Euro Reporters

Tomasz Marciniak

02 -234 Władysławowo, ul. Dorsza 16  
Regon:0123432, NIP: 521-555-32-33

55 mm x 19 mm

60 mm x 23 mm

## modico 5

Wymiar ramki / płytki tekstowej\*:  
68 mm x 28 mm

Wymiary składu:  
62 mm x 22 mm  
Maksimum 7 wersów

Kolory tuszu:



Kolory opraw:



62 mm x 22 mm  
68 mm x 28 mm

## modico 6

Wymiar ramki / płytki tekstowej\*:  
66 mm x 36 mm

Wymiary składu:  
60 mm x 30 mm  
Maksimum 10 wersów

Kolory tuszu:



Kolory opraw:



60 mm x 30 mm  
66 mm x 36 mm

## modico10



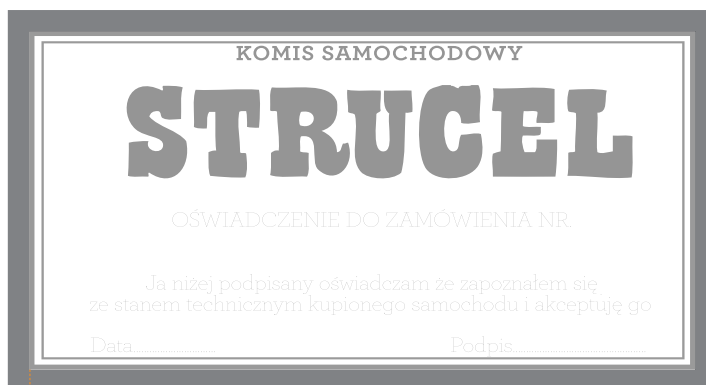
Wymiar ramki / płytki tekstowej\*:  
95 mm x 50 mm

Wymiary składu :  
88 mm x 43 mm

Kolory tuszu:



Kolory opraw:



88 mm x 43 mm  
95 mm x 50 mm

## modico 12



Wymiar ramki / płytki tekstowej:  
86 mm x 67 mm

Wymiary składu :  
79 mm x 60 mm

Kolory tuszu:



Kolory opraw:



DEKRETACJA Nr. dow. ....			
Ne. poz. w R/Z		Ne. poz. w R/2	
DTW	KWOTA	CW/SK	KWOTA
Sprawdzono pod względem formalno rachunkowym .....			PODPIS

79 mm x 60 mm  
86 mm x 67 mm

## modico14



Wymiar ramki / płytki tekstowej\*:  
104 mm x 76 mm

Wymiary składu:  
96 mm x 68 mm

Kolory tuszu:



Kolory opraw:



<b>TRADE TRANS POLSKA</b>		
Sp. z o.o.		
TRANSPORT NR.: .....	ZAŁADUNEK DNIA: .....	
PLANOWANA DOSTAWA: .....		
OPIS: .....		
.....		
.....		
ODBIÓR: .....	KIEROWCA NR. ....	FAKTURA NR. ....
PODPIS PRZYJMUJĄCEGO: .....		

96 mm x 68 mm  
104 mm x 76 mm

# Modico F

pieczątki do stemplowania wszystkich powierzchni

- Nowoczesny wygląd.
- Elementy gumowane.
- Kolor oprawki: czarno-pomarańczowy.
- Możliwość używania z tuszem:
  - AS** do powierzchni gładkich takich jak: folia, metal, szkło, tworzywa sztuczne, kreda potysk itp.
  - FS** do tekstyliów
- Wygodne i czyste stemplowanie.
- Hermetyczna szczelność.
- Możliwość wielokrotnego uzupełniania tuszu.
- Możliwość wykonywania wyłącznie na maszynach błyskowych z symbolem EU
- W komplecie: oprawka, gumka i cartridge (zawarte w jednym elemencie), kartonowe pudełko.

## modico F1

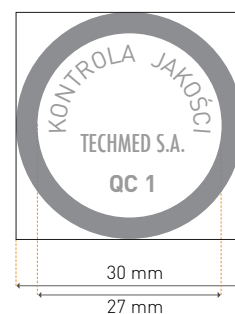
Wymiar płytki tekstowej:  
30 mm x 30 mm

Wymiary składu:  
27 mm x 27 mm

Kolor tuszu AS:



Kolory tuszu FS:



## modico F2

Wymiar płytki tekstowej:  
56 mm x 19 mm

Wymiary składu:  
53 mm x 16 mm

Kolor tuszu AS:



Kolory tuszu FS:



# Modico D

poręczne datowniki z pokrywką

- Lekka i kompaktowa obudowa.
- Elementy gumowane.
- Kolor oprawki: szaro-pomarańczowy.
- Wygodne i czyste stemplowanie.
- Do stemplowania dokumentów (tusze PIGMENT)
- Regulacja daty pokrętką.
- Data w kolorze czerwonym.
- Możliwość wielokrotnego uzupełniania tuszu
- Komplet zawiera: datownik, gumkę, cartridge z tuszem, kartonowe pudełko

## modico D2

Wymiar płytki:  
60 mm x 40 mm

Wymiary składu:  
55 mm x 35 mm

Kolory tuszu:



55 mm x 35 mm  
60 mm x 40 mm

## modico D3

Wymiar płytki:  
67 mm x 47 mm

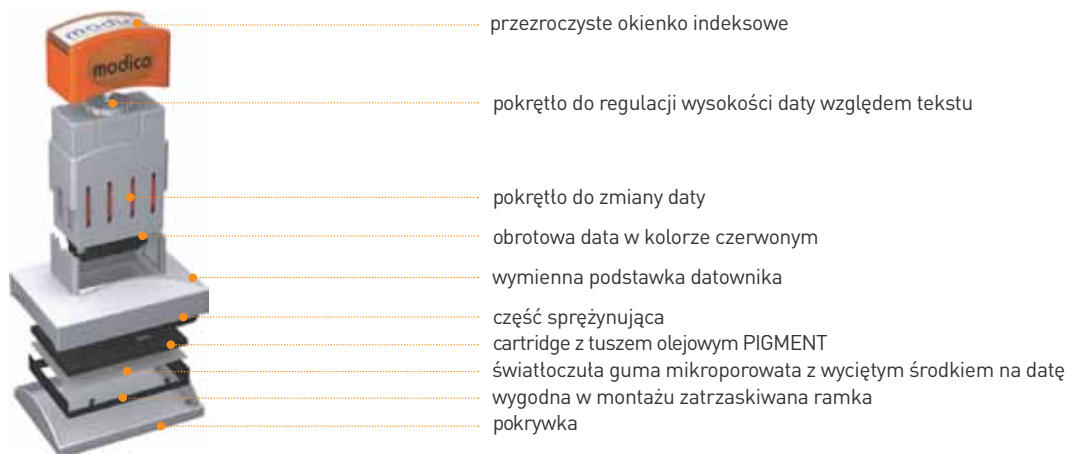
Wymiary składu:  
62 mm x 42 mm

Kolory tuszu:



62 mm x 42 mm  
67 mm x 47 mm

## Budowa datownika Modico D



## Budowa pieczętki Modico F



# Modico A12

profesjonalna okrągła pieczęć inspektorska

- Do stemplowania kart rabatowych, legitymacji i kuponów i do kontroli jakości.
  - Niewielkie gabaryty zewnętrzne.
  - Oprawka wykonana z aluminium.
  - Najwyższa wytrzymałość i hermetyczna szczelność.
  - Wygodne i czyste stemplowanie.
  - Możliwość używania z tuszem:
    - AS** - do powierzchni gładkich (folia, metal, szkło, tworzywa sztuczne, kreda polysk itp.)
    - FS** - do tekstyliów.
    - PIGMENT** - do papieru.
    - UV** - widoczny w promieniach UV.
  - Możliwość wielokrotnego uzupełniania tuszu
- W komplecie: oprawka, gumka do naświetlania, cartridge suchy, kartonowe pudełko.

## modico A12

Kolory tuszu AS:



Kolory tuszu FS:



Kolory tuszu Pigment i UV:



Wymiar płytki: śr.: 12 mm

Wymiary składu: śr.: 10 mm

# Modico i8

okrągła pieczęć kieszonkowa do różnych zadań

- Do stemplowania kart rabatowych, legitymacji i kuponów i do kontroli jakości.
- Niewielkie gabaryty zewnętrzne.
- Oprawka wykonana z aluminium.
- Najwyższa wytrzymałość i hermetyczna szczelność.
- Wygodne i czyste stemplowanie.
- Możliwość używania z tuszem:
  - AS** - do powierzchni gładkich (folia, metal, szkło, tworzywa sztuczne, kreda polysk itp.)
  - FS** - do tekstyliów
  - PIGMENT** - do papieru.
- Możliwość wielokrotnego uzupełniania tuszu.
- W komplecie: oprawka, gumka do naświetlania, cartridge suchy, kartonowe pudełko.

## modico i8

Kolory tuszu AS:



Kolory tuszu FS:



Kolory tuszu Pigment i UV:



Wymiar płytki: śr.: 10 mm

Wymiary składu: śr.: 8 mm

## Budowa pieczętek modico A12 i i8



## Modico S

pióra i długopisy z pieczętką ukrytą w skuwce

- Zaprojektowane z myślą o klientach szukających połączenia elegancji z funkcjonalnością.
- Najwyższa jakość wykończenia.
- Solidne rozwiązania konstrukcyjne.
- Wyprodukowane w Niemczech.
- Bogaty wybór wzorów.
- Nowoczesne i oryginalne wzornictwo.
- Standardowe wkłady lub naboje.
- Proste, czyste i wygodne stemplowanie.
- 5000 odbić lub 7 lat użytkowania bez uzupełniania tuszu.
- Możliwość wymiany treści/uzupełnienia tuszu.
- Do stemplowania papieru (tusze PIGMENT).
- Komplet zawiera: pióro lub długopis, wafel do naświetlania i nasączania tuszem PIGMENT, drewniane lub plastikowe etui.



Wymiar płytki tekstowej:  
34 mm x 8 mm

Wymiar tekstu:  
33 mm x 7 mm

Maksymalna ilość wersów:  
4

Kolory tuszu:





## Pióra kulkowe z pieczętką

Bardzo elegancka metalowa oprawa, wkłady standardowe, stalówka z nierdzewnej stali, najwyższy standard wykończenia, drewniane etui w cenie.

S21



pokrycie perłowo - chromowe

S22



pokrycie niklowe i perłowo - czarno - chromowe

S23



lakierowanie na czarno na wysoki połysk i pokrycie chromowe

S24



lakierowanie na czarno na wysoki połysk i pokrycie PVD

## Pióra wieczne z pieczętką

Bardzo elegancka metalowa oprawa, naboje standardowe, stalówka z nierdzewnej stali, najwyższy standard wykończenia, drewniane etui w cenie.

S11



pokrycie perłowo - chromowe

S12



pokrycie niklowe i perłowo - czarno - chromowe

S13



lakierowanie na czarno na wysoki połysk i pokrycie chromowe

S14



lakierowanie na czarno na wysoki połysk i pokrycie PVD, złota stalówka

## Długopisy z pieczętką

Bardzo elegancka metalowa oprawa, wkłady standardowe, stalówka z nierdzewnej stali, najwyższy standard wykończenia, drewniane etui w cenie.

**S31**



pokrycie perłowo - chromowe

**S32**



pokrycie niklowo - perłowe

**S33**



lakierowanie na czarny mat i pokrycie chromowe

**S34**



lakierowanie na czarny mat i pokrycie złotem

**S35**



pokrycie z czerwono-czarnej masy ozdobnej i pokrycie złotem

**S36**



pokrycie w 100% ze złota na wysoki połysk ze zdobieniami

Metalowa oprawa, wkłady standardowe, najwyższy standard wykończenia, plastikowe etui w cenie.

**S41**



pokrycie perłowe i pokrycie niklowe

**S42**



lakierowanie na czarno i pokrycie niklowe

Oprawa z wysokiej jakości masy plastycznej, wkłady standardowe, najwyższy standard wykończenia plastikowe etui w cenie.

**S51**



masa plastyczna antracytowa i pertowo - chromowa,  
metalowe elementy chromowane

**S52**



masa plastyczna czarna i pertowo - chromowa,  
metalowe elementy chromowane

**S53**



masa plastyczna niebieska "Indygo" i pertowo  
- chromowa, metalowe elementy chromowane

**S54**



masa plastyczna czerwona "Ruby" i pertowo  
- chromowa, metalowe elementy chromowane

## Kontakt

### Adres:

ul. Alpejska 57  
04-628 Warszawa

Tel. 22 815 48 88  
22 812 74 75  
Fax. 22 815 80 10

### Kontakty e-mail:

Informacje ogólne:  
[info@modico.pl](mailto:info@modico.pl)

[www.modico.pl](http://www.modico.pl)

czynne: pn.-pt. 8.00-16.00

**modico**  
TO COŚ WIĘCEJ NIŻ PIECZĄTKA